

**¡Record de edificación  
en España!**

**Agromán construye  
en un alarde de rapidez  
el Centro de Orientación de  
Universidades Laborales de Valencia**

## Un grandioso centro docente levantado con asombrosa eficacia y celeridad.

Agramán se siente realmente orgulloso del magnífico trabajo realizado, ya que la ejecución de esta obra ha revestido características excepcionales, hasta el punto de alcanzar promedios de edificación que marcan auténticos récords en nuestro país.

Este Centro de Orientación de Universidades Laborales está dedicado a la promoción, formación y orientación de becarios del Mutualismo Laboral de 11 a 14 años de edad, con estudios primarios o medios, para su inserción en el resto del sistema de orientación de Universidades Laborales y posibilitar su potenciación individual a su más acabada promoción social y profesional.

Ha sido creado para promocionar con urgencia - y sin precipitación - un gran colectivo de alumnos en un medio educativo especialmente cualificado. Para la realización de sus fines, abarcan las siguientes zonas educativas: Formación intelectual - Tecnológica - Cívica - Social - Convivencial - Creativa - Física - Deportiva - Religiosa.

Con ello se pretende el perfeccionamiento de todas las facetas de la personalidad para poner al alumno en camino de llegar a su "acabamiento de ser hombre".

Situado a 22 kilómetros de Valencia, en el término de Ceste, este Centro de Orientación ocupa una superficie de 1.600.000 m.<sup>2</sup>

Alberga 5.000 alumnos, lo que requiere de todos los espacios y dependencias unas dimensiones realmente extraordinarias. Un exponente claro: del total de Municipios que tiene España, el 88 % tienen menos habitantes que este Centro de Orientación.

El autor del proyecto, el arquitecto D. Fernando Moreno Barberá, ha armonizado con singular belleza el hormigón visto, el ladrillo gris, la madera barnizada y la vegetación, dotando al conjunto de la obra de un tono de austeridad sencilla.

En un principio este Centro se iba a situar en la zona de la Albufera, y el nuevo emplazamiento condicionó una nueva distribución y adaptación de los edificios a un terreno de muy diferentes características.

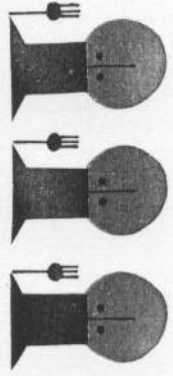
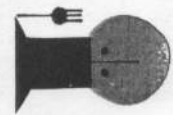
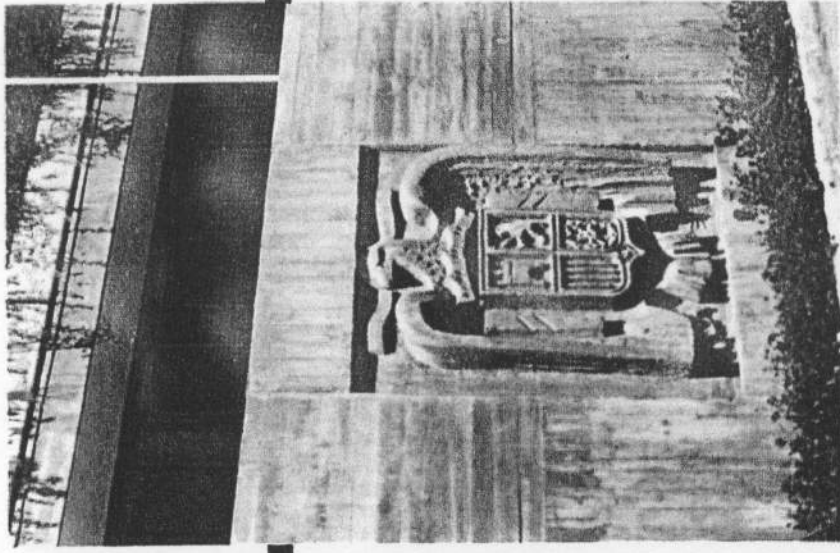
Los equipos de Agramán, Empresa Constructora, S. A., comienzan en febrero de 1968 el replanteo de los primeros bloques con arreglo al nuevo emplazamiento.

Una obra de estas colosales proporciones plantea diversas dificultades; la obtención de agua y energía fueron las primeras.

Para solucionar la primera y tras la correspondiente prospección geológica con resultado negativo, hubo que traer el agua desde una perforación situada a 3 Km. de la obra. La energía se obtuvo montando una línea en alto desde Buñol y tres casetas de transformación repartidas consecuentemente.

La cimentación, debido a las características del nuevo terreno, presentó asimismo ciertas dificultades, al aparecer algunas fallas y oquedades difícilmente previsibles.

Todo esto dió lugar a una actividad inicial más moderada que la que imponían los plazos de ejecución previstos; debido a ello, hubo que hacer correcciones en el plan de obra, rectificándose el Pert que se había confeccionado, adaptándolo a los nuevos plazos. Pero una vez superado el tiempo empleado en la readaptación del proyecto al nuevo terreno y en las primeras instalaciones, se imprimió la debida aceleración al trabajo, llegándose a diciembre de 1968 con la producción prevista en origen, contando con el mismo vertiginoso ritmo de ejecución hasta la total terminación, con lo que los plazos de obra contratados fueron cumplidos con precisión.

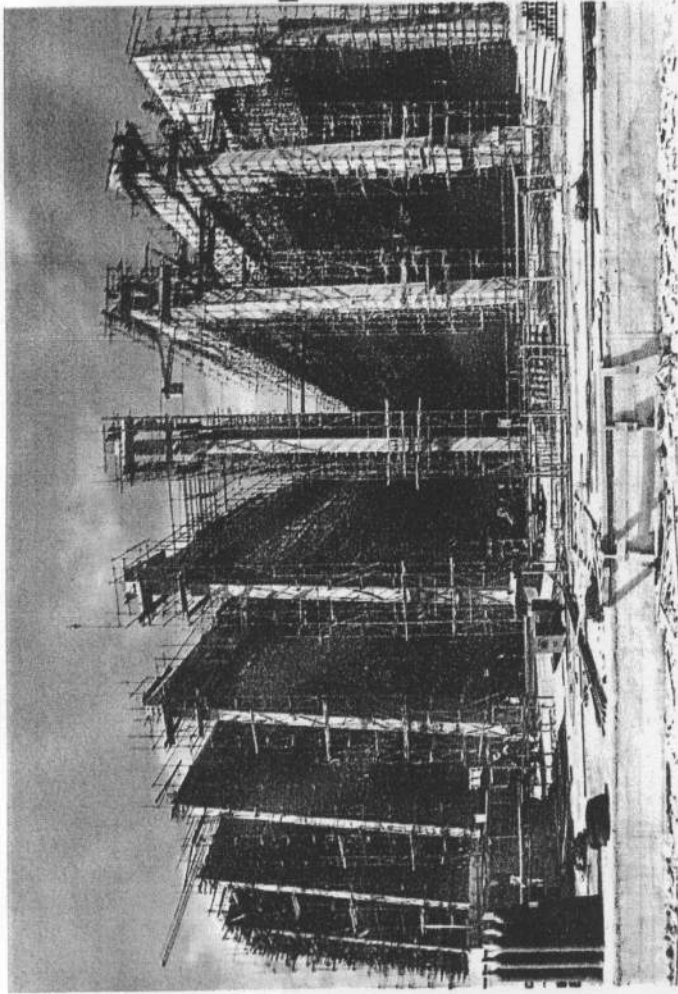




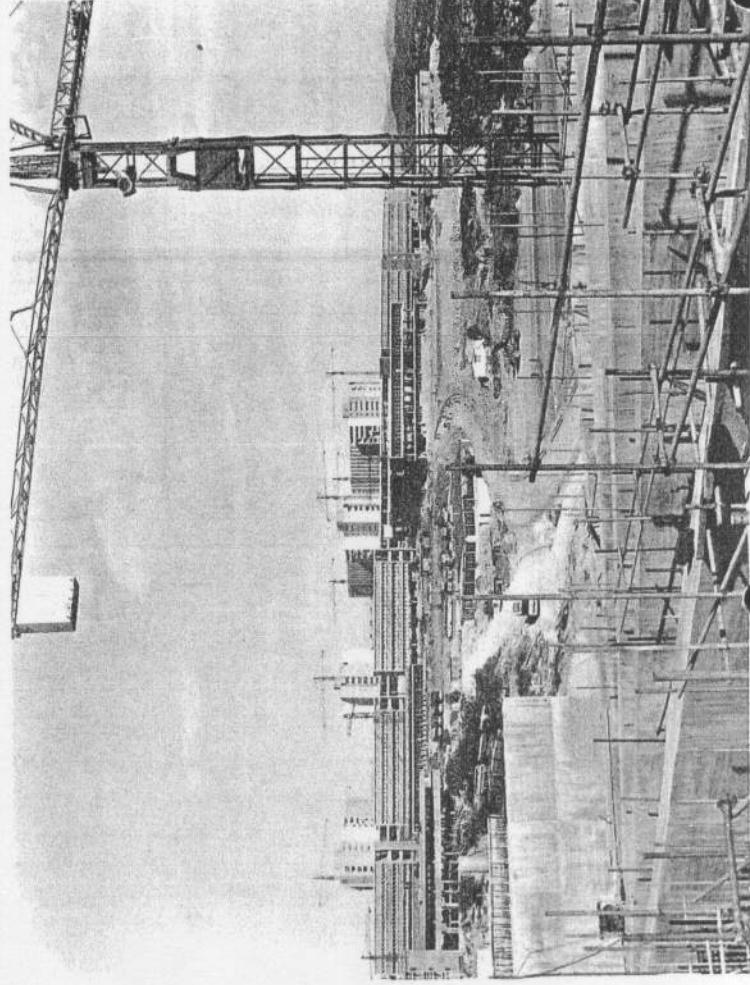
A fines de febrero de 1968 se efectuó el primer replanteo, y en junio de 1969 finalizaron las obras del gran "Escorial Valenciano".

En este breve espacio de tiempo, **AGROMAN** movilizó grandes efectivos en hombres, maquinaria y materiales, lográndose a conseguir la "marathoniana" cifra de casi **200.000.000** de ptas. de obra en un mes.

Un dato más sobre las considerables magnitudes de esta construcción; el salón de actos, por su cabida -5.100 espectadores- está entre los cinco primeros del mundo.



Salón de actos en construcción



Aulas y residencias en fase de obra

color

